



PN 10/16/25 - DN 50...200

КАТ-А 1912

Особенности и преимущества продукции

- Мягкое уплотнение
- С фланцевым соединением по EN 1092-2
- Однокамерный воздушный клапан - компактный
- Высокая выпускная способность на дозвуковой скорости обеспечивается стабилизирующимся поплавком
- Трёхфункциональный воздушный клапан
- Вентиляционная функция:
 - Большое отверстие для впуска больших масс воздуха при опорожнении трубопровода
 - Большое отверстие для выпуска больших масс воздуха при заполнении трубопровода
 - Маленькая площадь поперечного сечения для выпуска незначительных масс воздуха при эксплуатации трубопровода
- Отвод с цилиндрической внутренней резьбой по DIN ISO 228
- Мин. давление для герметичности вентиляционного сечения: 0,3 бар

Материалы

- Корпус : ВЧШГ EN-GJS-400-15 (GGG-40)
- Крышка: Нерж. сталь 1.4308
- Винты крышки: Нерж. сталь A2 (DIN EN ISO 3506)
- Внутренние части: Нерж. сталь 1.4541
- Поплавок: Пластик полипропиленовый
- Уплотнение: EPDM

Защита от коррозии

- Внутри и снаружи эпоксидное покрытие по GSK

Вариант

- Стандартное исполнение как описано
- Давление PN 40 по заказу
- Для давления 0,1...1 бар - со специальным уплотнением. При запросе/заказе указывайте рабочее давление.
- Поплавок: Нерж. сталь A4
- Крышка: ВЧШГ EN-GJS-400-15 (GGG-40)
- Вариант Anti-Surge с встроенным обратным клапаном и специальной регулирующей вставкой по КАТ-А 1918
- С встроенным обратным клапаном
- DUOJET®-S с VAG CEREX® 300-L Поворотным затвором с рычагом по КАТ-А 1912-S
- Опция: медленное открывание с отсечной арматурой
- DUOJET®-T Антивандальный по КАТ-А 1925
- С гуммированием изнутри - для морской воды
- С защитой от насекомых
- Комплект для подземной установки по КАТ-А 1914

Область применения

- Колодезная установка
- Установка в сооружении



Испытания и сертификация

- Выходной контроль по EN 12266
- Испытано и зарегистрировано DVGW

Примечание

Для определения параметров ТПА используйте ПО VAG UseCAD® (бесплатно, по запросу).

Для надлежащей установки и безопасной эксплуатации необходимо соблюдать инструкции по монтажу и эксплуатации: КАТ-В 1912

Допустимые параметры режима эксплуатации

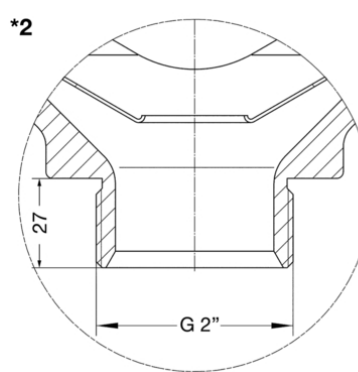
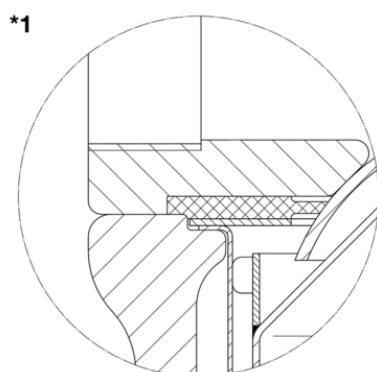
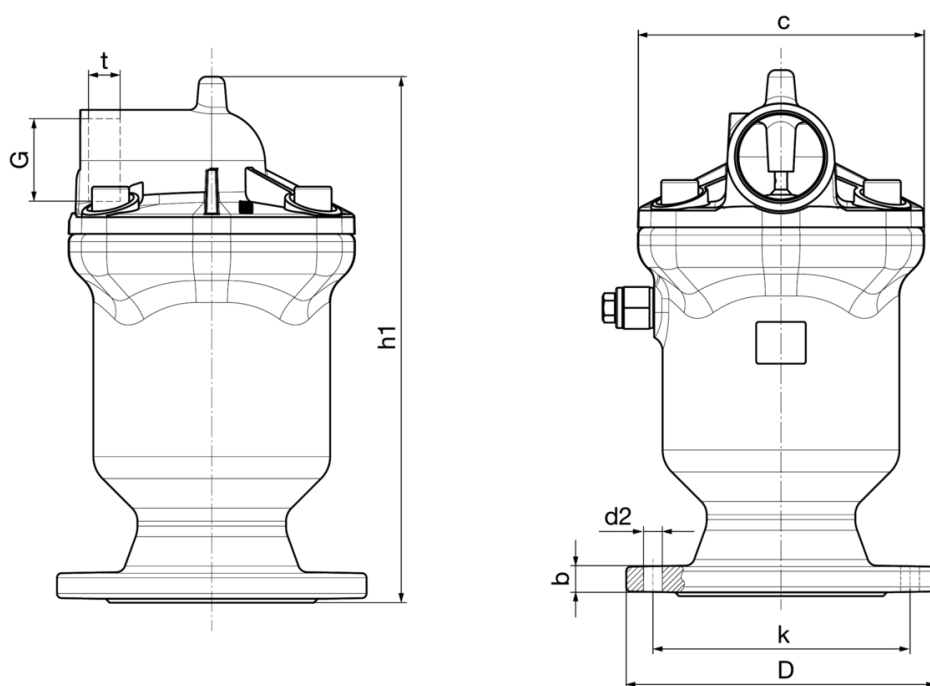
DN	PN	Макс. допустимое раб. давление [бар]	Макс. допустимая раб. температура для нейтр. жидкости [°C]
50...200	25	25	50
50...200	16	16	50
200	10	10	50

Испытания давлением по EN 12266

Испытательное давление в корпусе с водой [бар]	Испытательное давление при закрытии с водой [бар]
37,5	37,5
24	24
15	15



Чертёж



*1: специальное уплотнение для рабочего давления 0,1...1 бар (нестандартное исполнение)
*2: DN 50 / PN 16 резьбовое соединение G 2" (нестандарт)

Технические данные

PN 10

DN		200
G резьбовое соединение	[дюйм]	4"
D	[мм]	340
b	[мм]	20
k	[мм]	295
c	[мм]	260
d2	[мм]	22
h1	[мм]	505
t	[мм]	40
Отверстий		8
Вес ≈	[кг]	57,00
Габариты ≈	[м³]	0,04



Технические данные

PN 16

DN	50	80	100	150	200
G резьбовое [дюйм] соединение	1 1/4"	2"	2 1/2"	4"	4"
D [мм]	165	200	220	285	340
b [мм]	19	19	19	19	20
k [мм]	125	160	180	240	295
c [мм]	160	185	205	260	260
d2 [мм]	18	18	18	22	22
h1 [мм]	337	340	383	505	505
t [мм]	20	25	30	40	40
Отверстий	4	8	8	8	12
Вес ≈ [кг]	15,00	25,00	28,00	56,00	57,00
Габариты ≈ [м³]	0,01	15	0,02	0,04	0,04

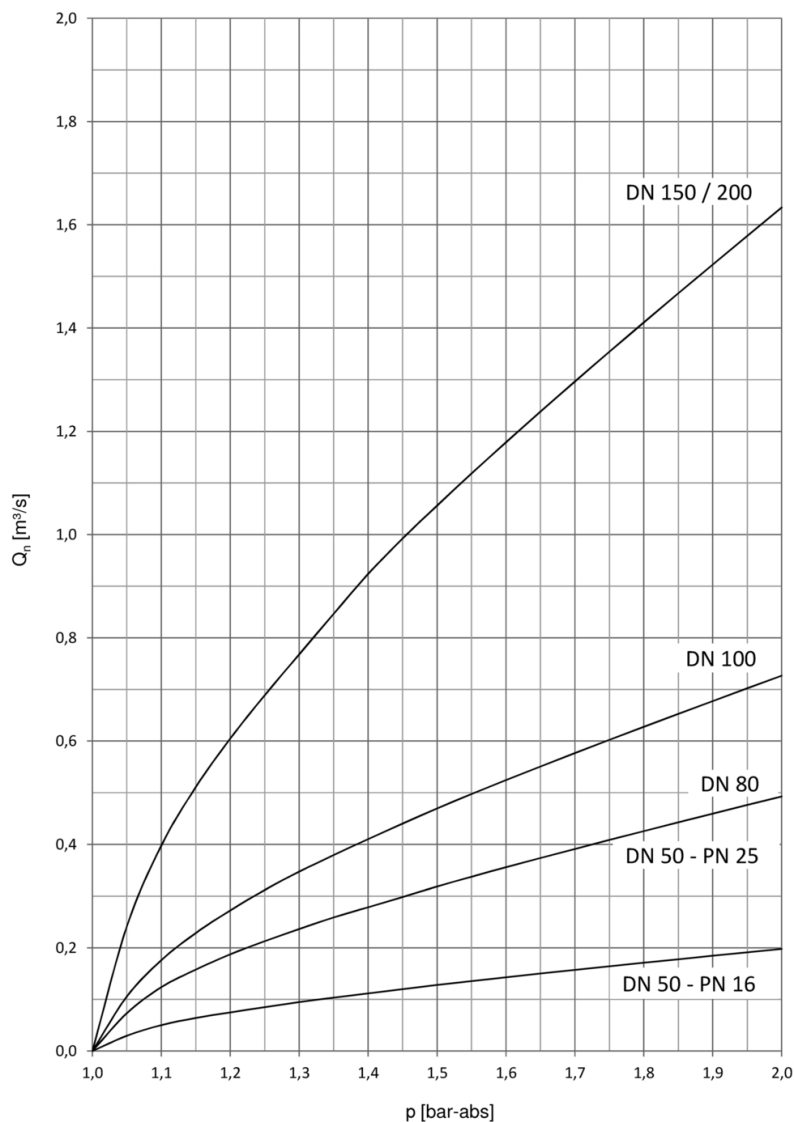
PN 25

DN	50	80	100	150	200
G резьбовое [дюйм] соединение	2"	2"	2 1/2"	4"	4"
D [мм]	165	200	235	300	360
b [мм]	19	19	19	20	22
k [мм]	125	160	190	250	310
c [мм]	185	185	205	260	260
d2 [мм]	18	18	22	28	28
h1 [мм]	337	340	383	505	505
t [мм]	25	25	30	40	40
Отверстий	4	8	8	8	12
Вес ≈ [кг]	25,00	25,00	28,00	56,00	57,00
Габариты ≈ [м³]	15	15	0,02	0,04	0,04



Дополнительная информация

Объём выпуска воздуха в зависимости от рабочего давления
большое сечение



x: Внутреннее давление p [бар абс.]

y: Объёмный расход воздуха Q_{норм} [м³/с]

Фактический объёмный расход через клапан зависит от преобладающих условий в месте установки и не обязательно совпадает со стандартным потоком.

Чтобы вычислить фактический объёмный расход, нужно знать преобладающие рабочие параметры в месте установки. Далее фактический расход может быть рассчитан следующим образом:

$$Q = \frac{Q_{\text{норм}} * P_{\text{норм}} * T}{P * T_{\text{норм}}}$$

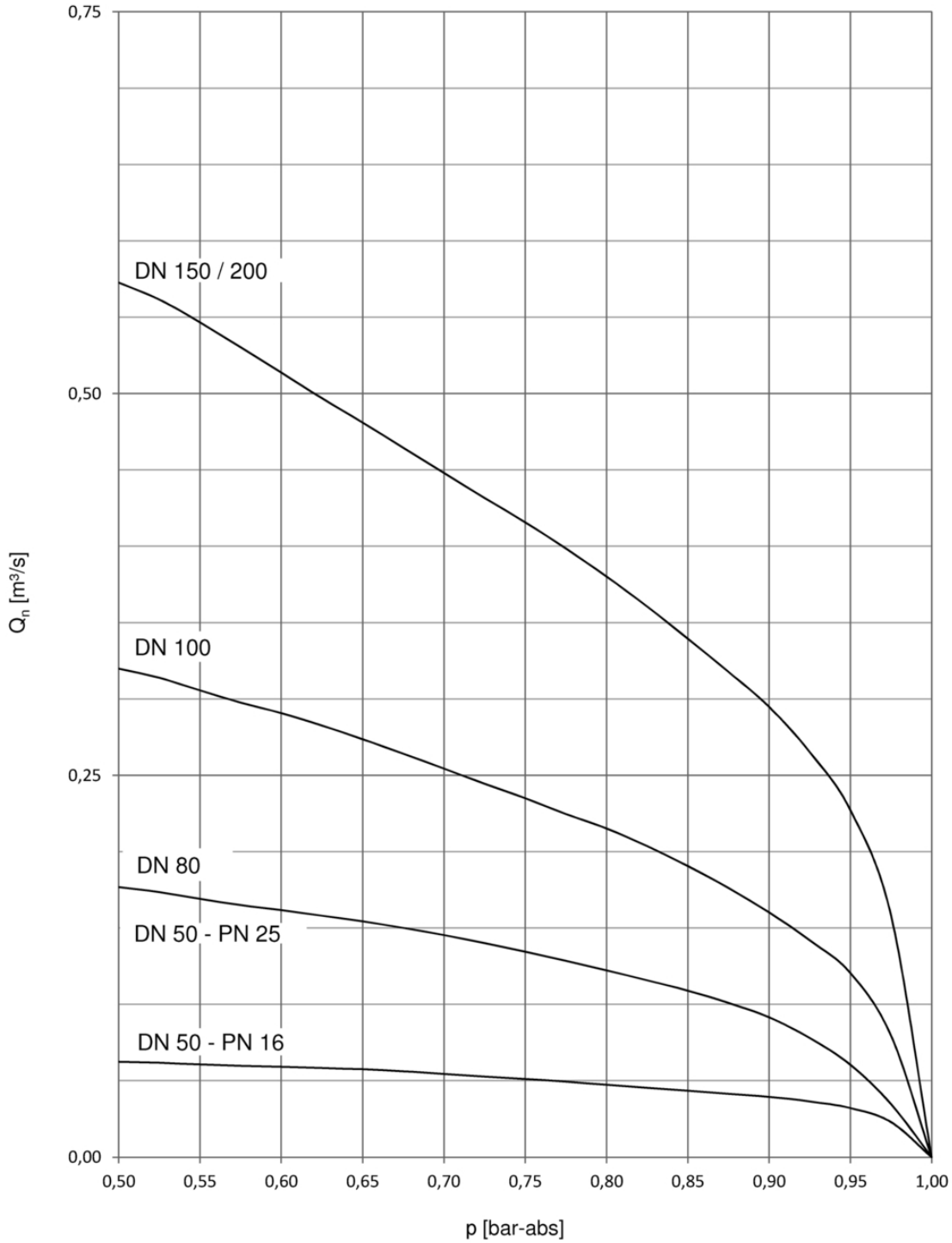
P_{норм} = 1 бар

T_{норм} = 20°C



Дополнительная информация

Объём впуска воздуха в зависимости от рабочего давления
большое сечение

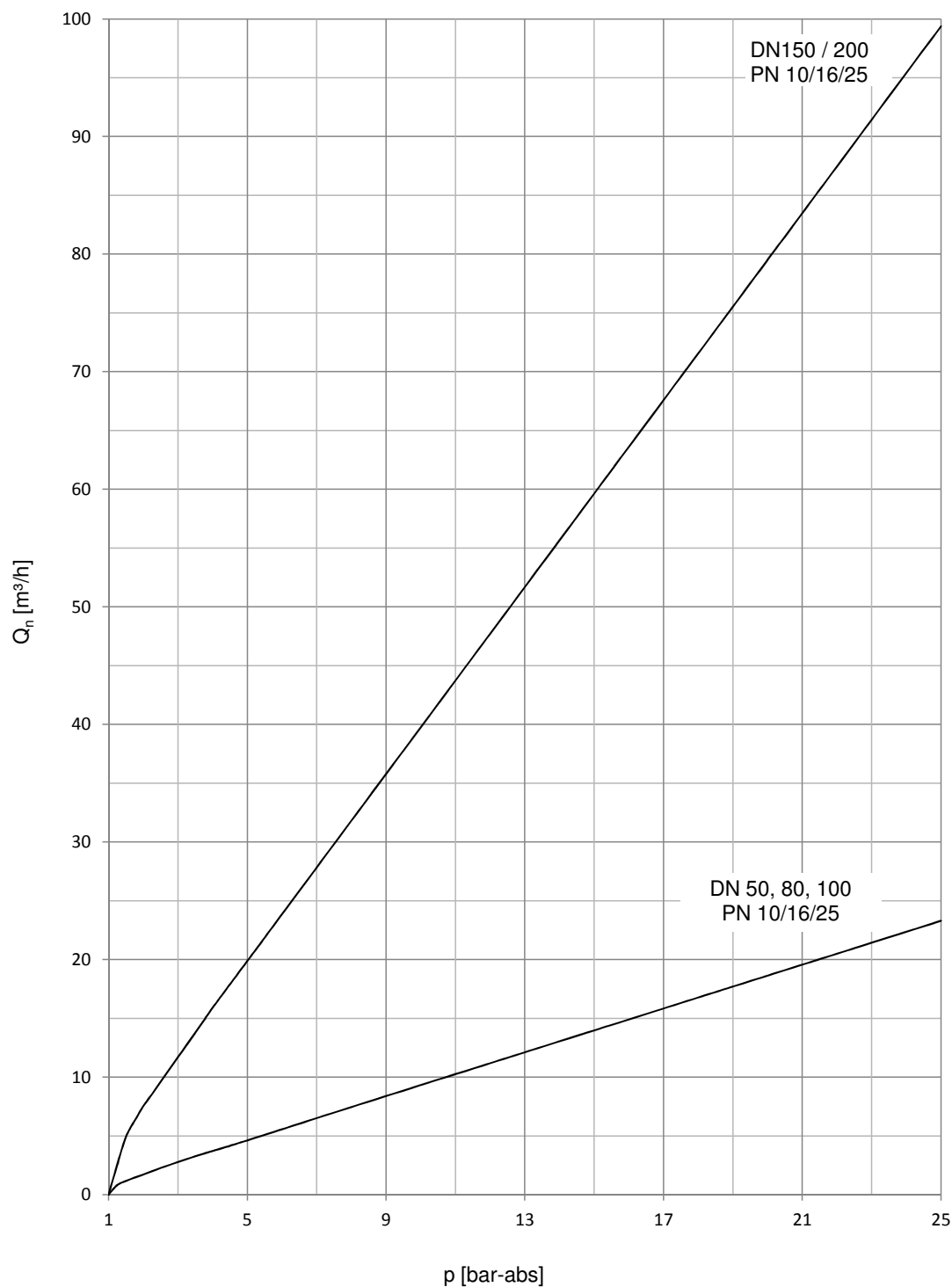


х: Внутреннее давление P [бар абс.]
у: Объём впуска воздуха $Q_{норм}$ [m^3/c]



Дополнительная информация

Объём выпуска воздуха при полном внутреннем рабочем давлении
малое сечение



x: Рабочее давление в трубе [бар]
y: Объём выпуска воздуха $Q_{норм}$ [$m^3/ч$]